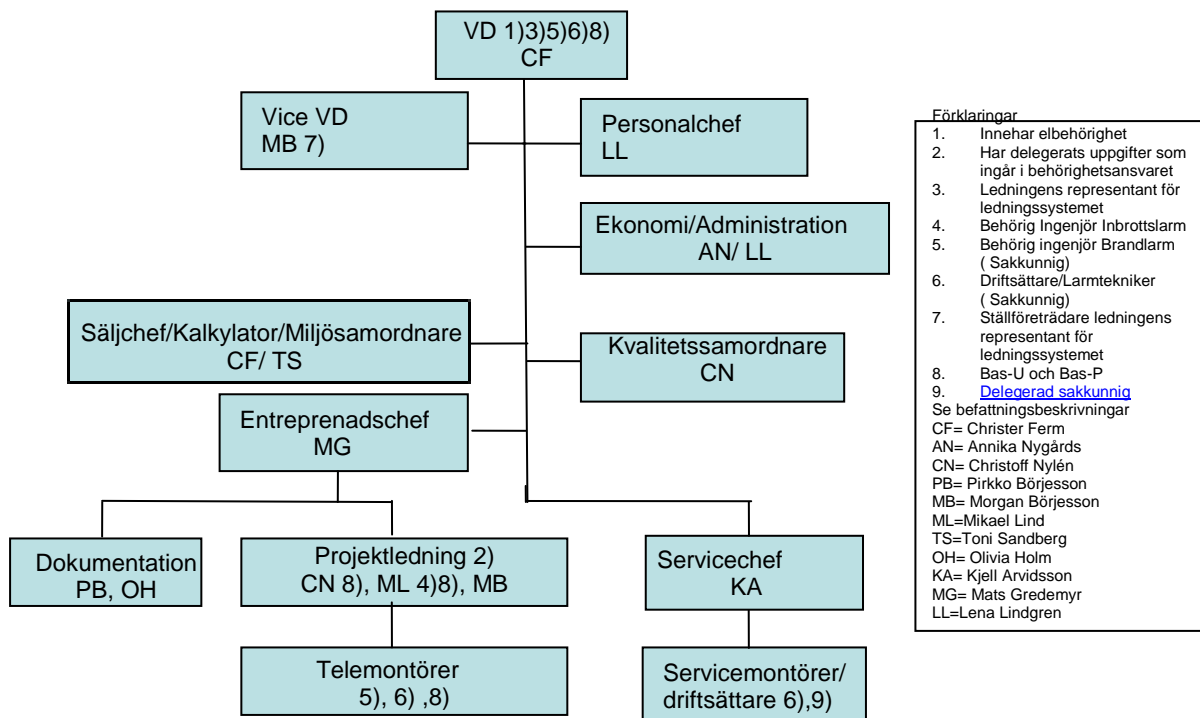


Organisation



Ledningsgrupp

Ledningsgruppen består av VD, projektledare, sakkunnig, administration och representanter för montörer.

Ansvar och befogenheter

I förekommande fall finns detaljerad beskrivning av ansvar och befogenheter i delegeringar och [kompetenskartor](#) samt [befattningsbeskrivningar](#).

Tillämpliga mallar

[Delegering av ansvar](#)

[Arbetsmiljöansvarig](#)

[Behörighetsansvarig](#)

[Kontrollansvar](#)

[Elarbetsansvar](#)

[Instruktion elarbetsansvarig](#)

Försäljning och inköp

Beloppsgränser vid försäljning och inköp gäller enligt nedanstående tabell och gäller per tillfälle om inte annat anges. Attest av inköpsfakturer sker av närmaste chef.

	Godkänna anbud och order	Teckna ramavtal	Inköp av inventarier/ utrustning	Inköp av förbruknings- material	Inköp kopplat till kundorder
VD	Obegränsat	Obegränsat	Obegränsat	Obegränsat	Obegränsat
vice VD	1 000 000 SEK	1 000 000 SEK	1 000 000 SEK	1 000 000 SEK	1 000 000 SEK
Servicechef	200 000 SEK	.	5000 SEK vid behov av det operativa arbetet.	10 000 SEK	250 000 SEK
Entreprenadschef	750 000 SEK	.	10 000 Sek vid behov av det operativa arbetet	20 000 SEK	750 000 SEK
Projektledare	200 000 SEK	-	2 000 SEK vid behov av det operativa arbetet.	10 000 SEK	500 000 SEK
Behörig Ingenjör Inbrottslarm	250 000 SEK	-	10 000 SEK vid behov av det operativa arbetet	10 000 SEK	500 000 SEK

Organisationsplan

1-2

Behörig Ingenjör Brandlarm	250 000 SEK	-	10 000 SEK vid behov av det operativa arbetet	10 000 SEK	500 000 SEK
Administratör	-	-	2 000 SEK	10 000 SEK	-
Ledande montör	-	-	-	2 000 SEK	5 000 SEK

Extern kommunikation

VD	Ansvarar för all övergripande kommunikation om miljö och arbetsmiljö. Svarar i första hand på frågor i händelse av olycka och tillbud.
Vice VD	Ansvarar vid VD.s frånvaro för kommunikation om miljö och arbetsmiljö. Svarar då VD ej kan nås även på frågor i händelse av olycka eller tillbud. All kontakt med media hänvisas till VD.
Projektledare	Svarar på frågor från kund om miljö och arbetsmiljö. All kontakt med media hänvisas till VD.
Övriga medarbetare	Ska kunna svara på frågor om innehåll i vägvisare. Hänvisar i övrigt till närmaste chef.